

KölnAtlas.*Online*

**„Nicht wissen,
welche Daten morgen zur Verfügung stehen,
und erst nicht wissen,
welche Informationen mit welchen Diensten
übermorgen bereitzustellen sind“**

Dr. Dietmar Hermsdörfer

Aufgaben des Raumbezugsystems RBS

Raumbezogene Dienste

Web-basierte Atlanten
- Sichten auf Raumbezugssystem
- Sichten auf Data Warehouse

- > Standardangebote
- > Projektergebnisse

Raumbezogene Informationen

Raumanalysen
- Kleinräumige Gebietstypsierung
- Kennziffern mit Raumbezug
(Berichtssystem Flächennutzung)

- > Grundlagenarbeit
- > Projektarbeit

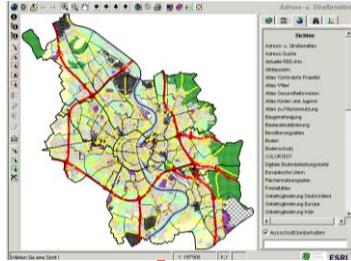
Raumbezogene Daten

Fortschreibung
- Kommunale Gebietsgliederung
- Verwaltungs- und Planungsstrukturen
- Standorte

- > Verwaltungsprozesse
- > Planungsprozesse
- > Data Warehouse Prozesse

Wohnen

Verkehr



Regelwerk:
Wo liegen die Daten?
Wie werden sie beschrieben, verarbeitet und präsentiert?
Wer darf sie benutzen?

Informationsmodell
(SDD)

Nukleus für Geodateninfrastruktur Köln

Applications-
& Datenbank-
Server

Content Management
System (SCS)

Statistik
Planung
Umwelt
Kataster
...

Geodaten

Datenbanken, Dateien
unterschiedliche Formate
Objekte, Raster

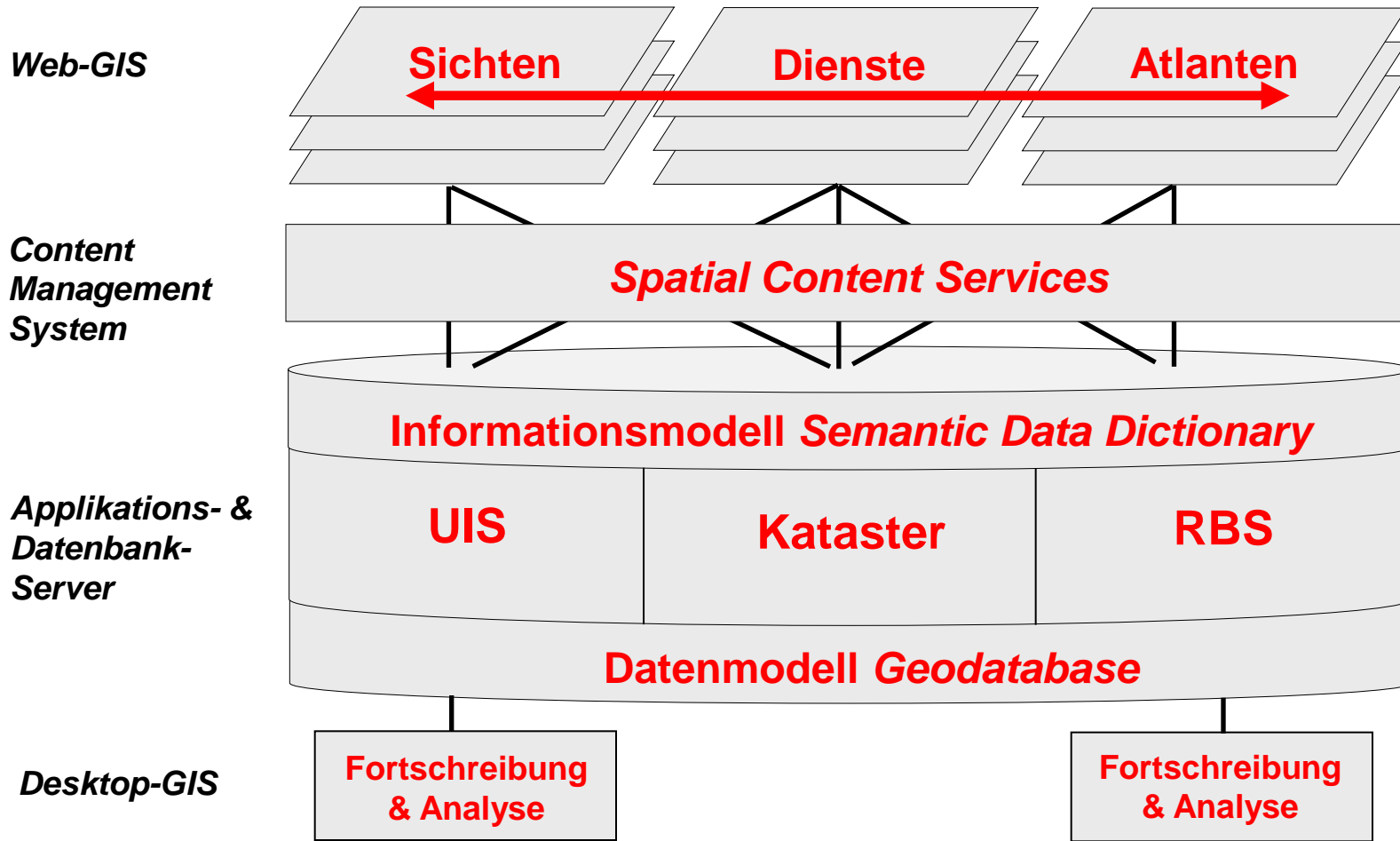
Sachdaten

(mit Raumbezug)

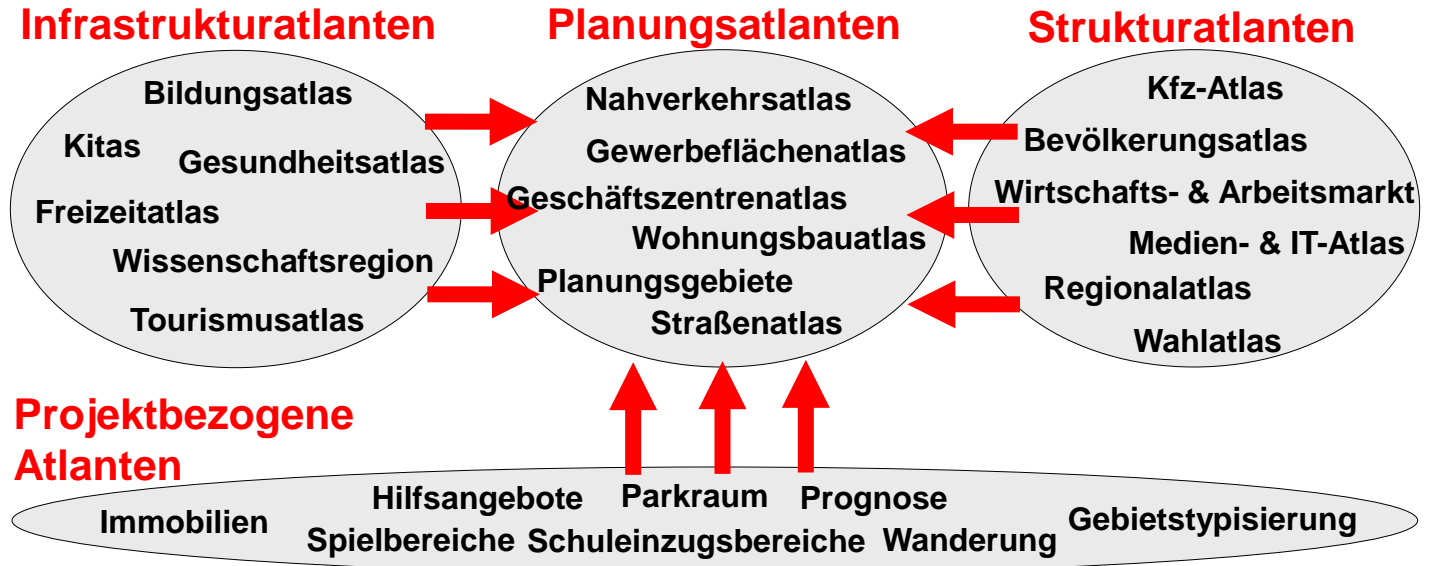
Datenbanken, Dateien
Data Warehouse

Einwohner
Kraftfahrzeuge
Soziales
Bauen
Wahlen
...

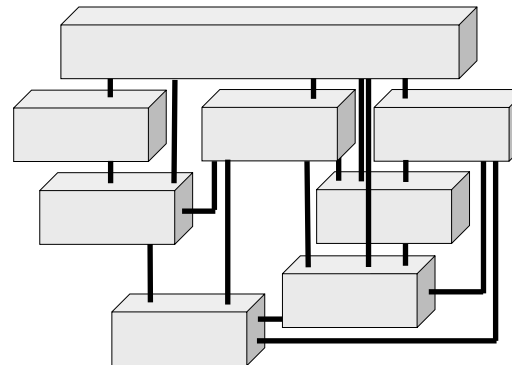
Ämterübergreifende Nutzung



Themenübergreifende Navigation



5000 Informationsbausteine





Nachzulesen in:

Generische Informationsmodellierung
Wichmann-Verlag

Dr. Dietmar Hermsdörfer